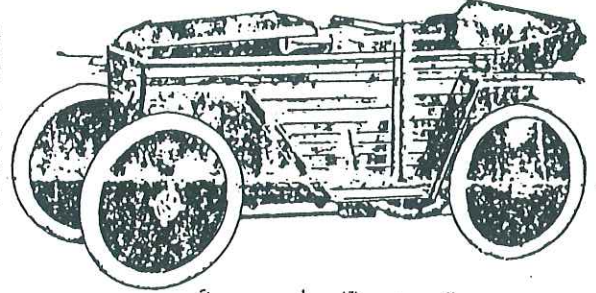
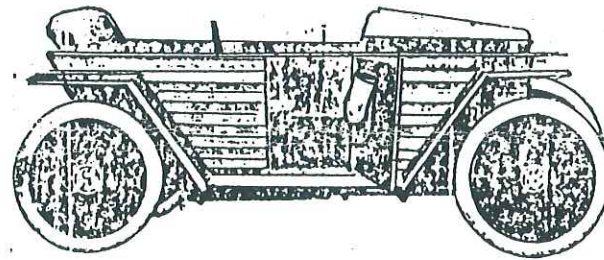


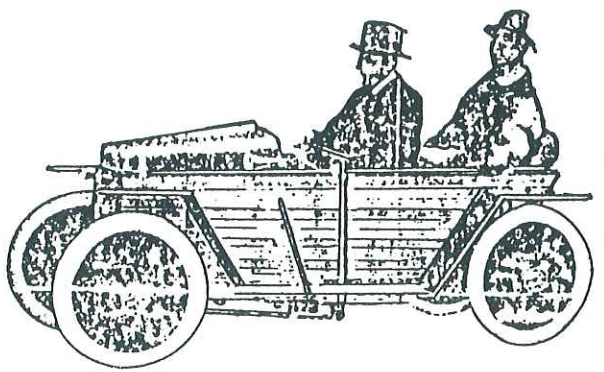
千九百廿壹年式エス、ビ一車構造  
 機関……スレーヒ一式、二馬力、油力、油自  
 電池……同キチユートル会社製、十八槽  
 八寸アムヘア時  
 車輪……同キチユートル会社製  
 車室……同キチユートル会社製、四座、二馬力、油力、油自  
 運物……同キチユートル会社製、四座、二馬力、油力、油自  
 速度……同キチユートル会社製、四座、二馬力、油力、油自  
 止……同キチユートル会社製、四座、二馬力、油力、油自  
 推進……同キチユートル会社製、四座、二馬力、油力、油自  
 點検……同キチユートル会社製、四座、二馬力、油力、油自  
 寸法……同キチユートル会社製、四座、二馬力、油力、油自  
 重量……同キチユートル会社製、四座、二馬力、油力、油自



最新千九百廿貳年式  
 エス、ビ一車構造  
 機関……スレーヒ一式、二馬力、油力、油自  
 電池……同キチユートル会社製、二十四槽  
 八寸アムヘア時  
 車輪……同キチユートル会社製  
 車室……同キチユートル会社製、四座、二馬力、油力、油自  
 運物……同キチユートル会社製、四座、二馬力、油力、油自  
 速度……同キチユートル会社製、四座、二馬力、油力、油自  
 止……同キチユートル会社製、四座、二馬力、油力、油自  
 推進……同キチユートル会社製、四座、二馬力、油力、油自  
 點検……同キチユートル会社製、四座、二馬力、油力、油自  
 寸法……同キチユートル会社製、四座、二馬力、油力、油自  
 重量……同キチユートル会社製、四座、二馬力、油力、油自



其他前年式に同じ  
 重量……六十三貫八匁  
 寸法……全幅、八寸、全長、八寸、全高、八寸  
 車室……同キチユートル会社製、四座、二馬力、油力、油自  
 運物……同キチユートル会社製、四座、二馬力、油力、油自  
 速度……同キチユートル会社製、四座、二馬力、油力、油自  
 止……同キチユートル会社製、四座、二馬力、油力、油自  
 推進……同キチユートル会社製、四座、二馬力、油力、油自  
 點検……同キチユートル会社製、四座、二馬力、油力、油自  
 寸法……同キチユートル会社製、四座、二馬力、油力、油自  
 重量……同キチユートル会社製、四座、二馬力、油力、油自



右の外左の通り  
 御召々に應じ可申候  
 (1) リア、エキステント  
 (2) トレーラー  
 (3) リモージュ  
 (4) パーセル、カー  
 (5) チューリング

Rückseite des japanischen SB-Prospektes.  
 Unteres Bild: Vorn sitzt Dr. R. Slaby,  
 im 'Fond' sitzt H. Beringer.